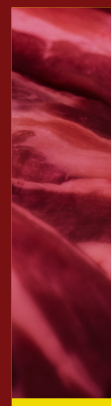


CATALOGO 2021





Empresa fundada en el año **2016** A través de una visión de equipo. Aprovechando la confianza, el expertis comercial y profesional de cada uno de los socios nace, Distribuidora **MARESTE S.A.**

Compañía guatemalteca enfocada en brindar servicios de abastecimiento de alimentos según las necesidades de nuestros clientes.



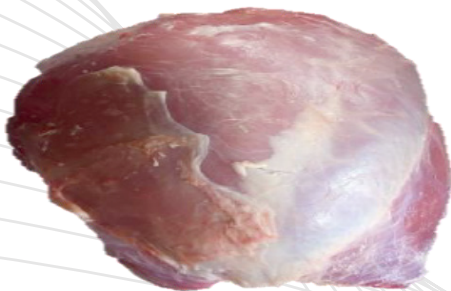
Como estrategia comercial a partir del año 2019, a través de alianzas comerciales con bases solidas (Guatemala, México, Centro América), iniciamos con el proyecto de distribución de carne de primera calidad en diferentes presentaciones a clientes mayoristas (carnicerías) y minoristas al detalle, consolidando una excelente relación la cual se mantiene y se fortalece día con día.





Aleta

Peso promedio	3.5 a 7.5
Consistencia	Dura
Uso Culinario	Cocer, Guisar, Bistec
Porciones por libra	3 o 4
Presentación	Pieza Entera
Tipo Empaque	Al Vacío, Granel



Badilla

Peso promedio	8 a 13lb
Consistencia	Regular
Uso Culinario	Asar, Bistec, Guisar, Milanesa
Porciones por libra	3 o 4
Presentación	Pieza Entera
Tipo Empaque	Al Vacío, granel

Bolovique



Peso promedio

3 a 7 lb

Consistencia

Regular

Uso Culinario

Salpicón, Cocer,

Guisar

Porciones por libra

3 o 4

Presentación

Pieza Entera

Tipo Empaque

Al Vacío, Granel

Caña



Peso promedio

7 a 14 lb

Consistencia

Regular

Uso Culinario

Asar, Bistec,

Churrasquito

Porciones por libra

3 a 4

Presentación

Pieza Entera

Tipo Empaque

Al Vacío, Granel



Cachito

Peso promedio

2 a 4 lb

Consistencia

Regular

Uso Culinario

**Cocer, bistec,
Guisar**

Porciones por libra

3 o 4

Presentación

Pieza a Granel

Tipo Empaque

Al Vacío, Granel



Falda

Peso promedio

3 a 6 lb

Consistencia

Dura

Uso Culinario

Hilachas, Cocer

Porciones por libra

Pieza

Presentación

Pieza Entera

Tipo Empaque

Al Vacío, Granel



Centro de Lomo

Peso promedio	3 a 7 lb
Consistencia	Suave
Uso Culinario	Asar, Bistec
Porciones por libra	3 o 4
Presentación	Pieza Entera
Tipo Empaque	Al Vacío, Granel



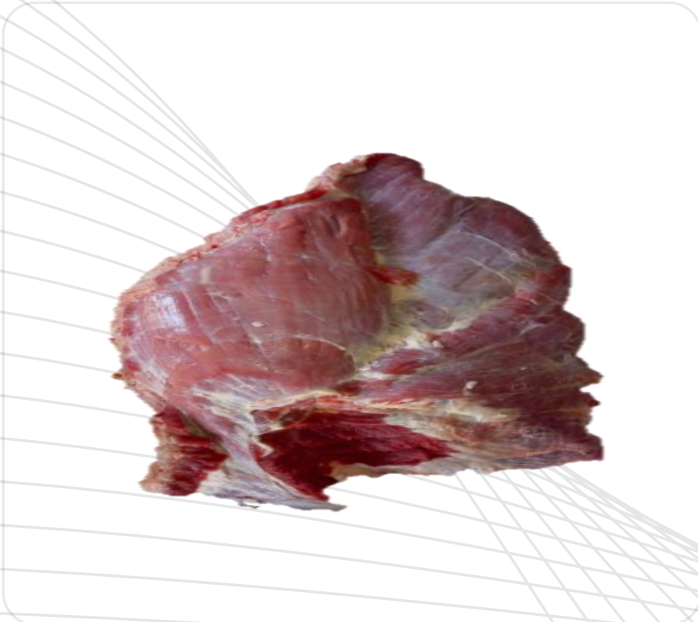
Lagarto

Peso promedio	2 a 4lb
Consistencia	Regular
Uso Culinario	Asar, Bistec, Guisar
Porciones por libra	3 o 4
Presentación	Pieza Entera
Tipo Empaque	Al Vacío, Granel



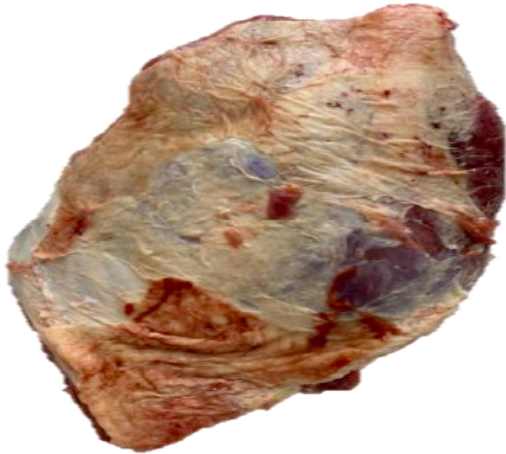
Lomito

<i>Peso promedio</i>	<i>4 a 7 lb</i>
<i>Consistencia</i>	<i>Suave</i>
<i>Uso Culinario</i>	<i>Asar, Bistec</i>
<i>Porciones por libra</i>	<i>3 o 4</i>
<i>Presentación</i>	<i>Pieza Entera</i>
<i>Tipo Empaque</i>	<i>Al Vacío, Granel</i>



Marranito

<i>Peso promedio</i>	<i>10 a 20 lb</i>
<i>Consistencia</i>	<i>Dura</i>
<i>Uso Culinario</i>	<i>Cocer, Guisar</i>
<i>Porciones por libra</i>	<i>3 o 4</i>
<i>Presentación</i>	<i>Pieza Entera</i>
<i>Tipo Empaque</i>	<i>Al Vacío, Granel</i>



Paleta Centro

Peso promedio	3 a 7
Consistencia	Regular
Uso Culinario	Milanesa, Guisar, Bistec
Porciones por libra	3 o 4
Presentación	Pieza entera
Tipo Empaque	Al Vacío, Granel



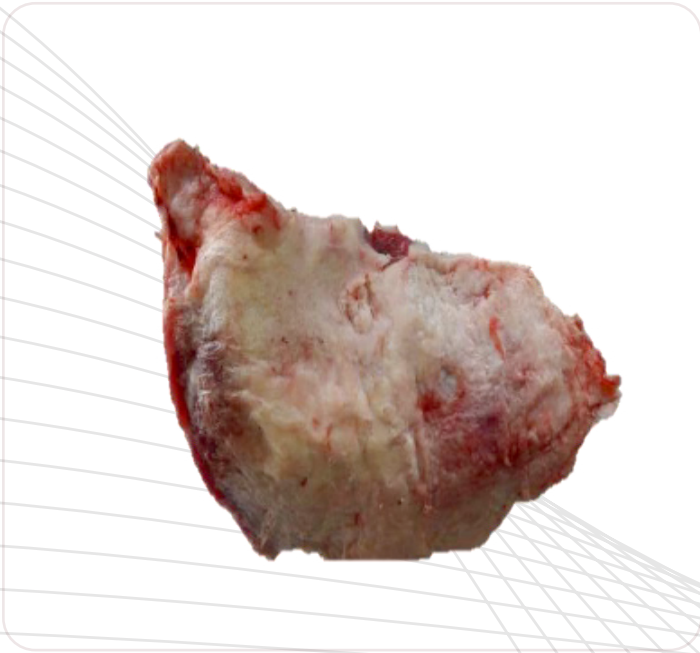
Pecho

Peso promedio	3.5 a 7 lb
Consistencia	Dura
Uso Culinario	Hilacha, Cocer, Guisar
Porciones por libra	3 o 4
Presentación	Pieza Entera
Tipo Empaque	Al Vacío, Granel



Pieza

<i>Peso promedio</i>	<i>13 a 22 lb</i>
<i>Consistencia</i>	<i>Suave</i>
<i>Uso Culinario</i>	<i>Bistec, Milanesa, Asar</i>
<i>Porciones por libra</i>	<i>3 o 4</i>
<i>Presentación</i>	<i>Pieza Entera</i>
<i>Tipo Empaque</i>	<i>Al Vacío, Granel</i>



Puyaso

<i>Peso promedio</i>	<i>2.5 a 4.5</i>
<i>Consistencia</i>	<i>Regular</i>
<i>Uso Culinario</i>	<i>Asar, Bistec</i>
<i>Porciones por libra</i>	<i>3 o 4</i>
<i>Presentación</i>	<i>Pieza Entera</i>
<i>Tipo Empaque</i>	<i>Al Vacío, Granel</i>



Manita de Rochoy

Peso promedio	5 a 9.5 lb
Consistencia	Suave
Uso Culinario	Asar, Bistec, Milanesa
Porciones por libra	3 o 4
Presentación	Pieza Entera
Tipo Empaque	Al Vacío, Granel



Puyaso

Peso promedio	2.5 a 4.5
Consistencia	Regular
Uso Culinario	Asar, Bistec
Porciones por libra	3 o 4
Presentación	Pieza Entera
Tipo Empaque	Al Vacío, Granel

Vidua sin Hueso



Peso promedio	6.5 a 10 lb
Consistencia	Regular
Uso Culinario	Asar, Bistec
Porciones por libra	3 o 4
Presentación	Pieza Entera
Tipo Empaque	Al Vacío, Granel

Costilla



Peso promedio	17 a 28 lb
Consistencia	Regular
Uso Culinario	Cocer, Guisar
Porciones por libra	Tiras
Presentación	Pieza Entera
Tipo Empaque	Al Vacío, Granel



Canal De res

Peso promedio

550 a 750 lb

Presentación

Res en Canal



marestesa.com



13 calle 2-60 zona 10 Ofi. 703F Edificio Topacio Azul, Guatemala 01010

Tel. +502 2315 9666 /+502 54485292

info@marestesa.com www.marestesa.com